

PLANO TIPO PARA SISTEMA DE ARRANQUE DE AGUA POTABLE DN 13 X N 1.5. CON TUBERIA DE COBRE

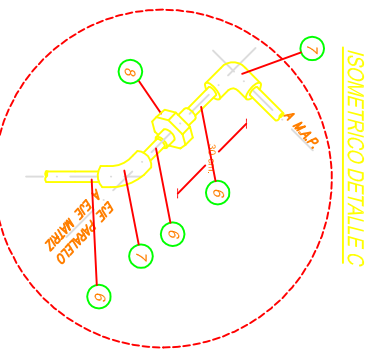
CONTENIDO :
ARRANQUE TIPO Y DETALLES

REVISION	FECHA	REVISOR	PROYECTISTA
1	16 AGOSTO 2007	DAVID MANCIPUL B.	DAVID MANCIPUL B.
2	16 AGOSTO 2007	RODRIGO SUÑAS A.	RODRIGO SUÑAS A.

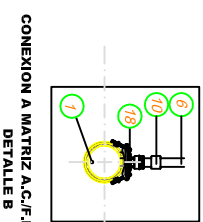
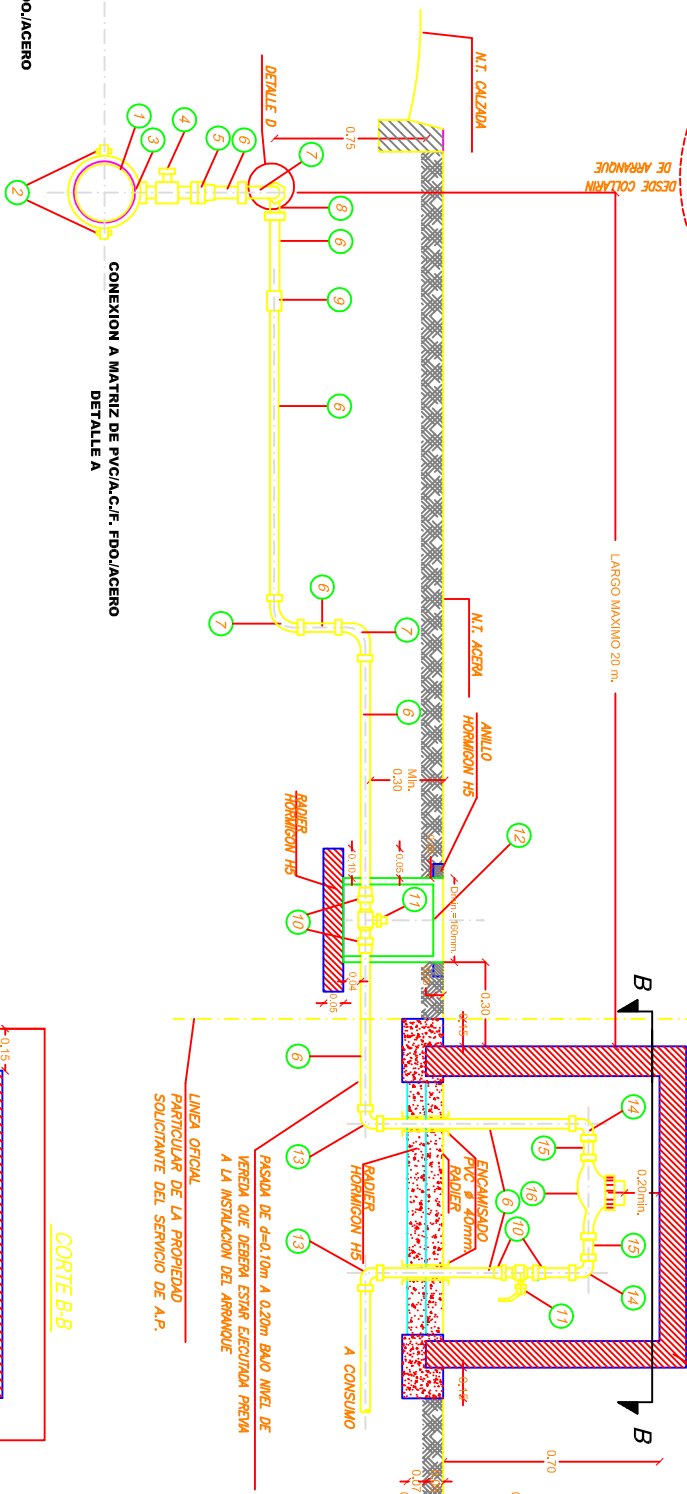
GERENTE DE INGENIERIA/CONSTRUCCION
DESARROLLO

GERENTE REGIONAL

PLANO N° 01 DE 24



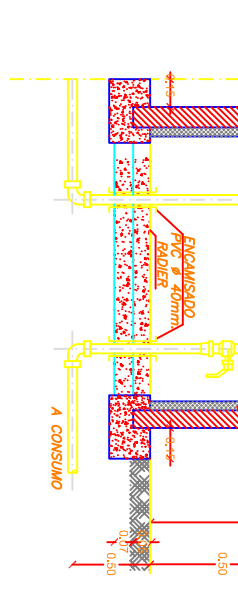
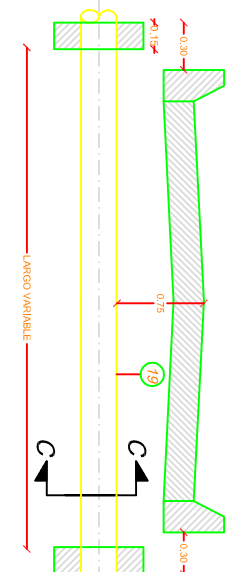
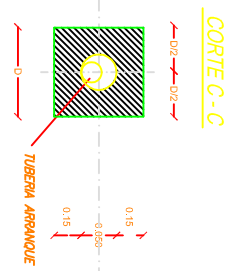
ELEVACION



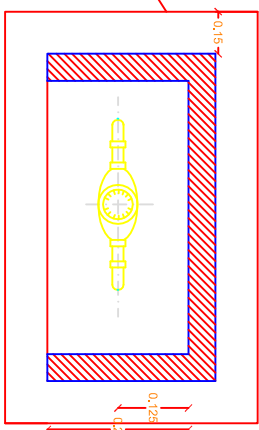
CONEXION A MATRIZ DE PVC/A.C.F./ FDO./ACERO
DETALLE A

CUADRO DE PIEZAS Arranque Cobre 13 mm

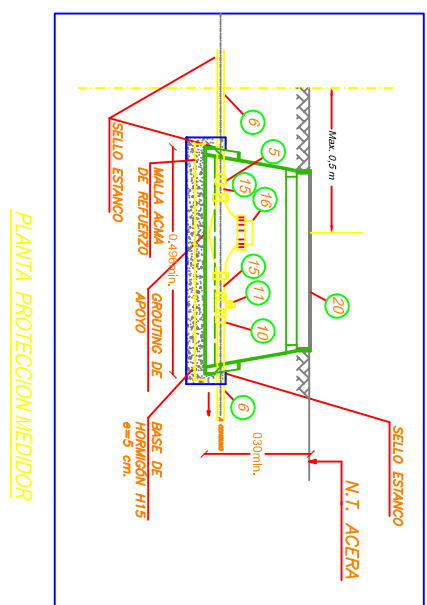
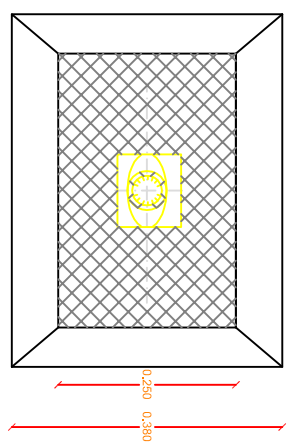
N°	Descripcion	Material	Especificacion	Diametro	Cantidad	Nch
1	Matriz de agua potable	PVC/A.C/Hierro Forj. Acero		Variable	2	ANSI 304L, 316 o 316L
2	Arroscera de Arranque	Hierro Forjado o Bronce		Variable	1	1727
3	Llave de Coffer	Bronce	Conexion Hechle	Variable x 1/2"	1	700 731 794
4	Terminal	Bronce	Conexion H5	1/2"	1	255 386 1593/2 2874
5	Terminal	Bronce	Conexion H5	1/2"	1	95111
6	Calabera	Cobre	Tipo L	1/2"	4	255 386 2874
7	Curva	Bronce	Conexion So-So	1/2"	1	255 386 2874
8	Union Americana	Bronce	Conexion So-So	1/2"	1	255 386 2874
9	Coglia	Bronce	Conexion So-So (Longitudes mayores a 6m)	1/2"	4	255 386 1593/2 2874
10	Terminal	Bronce	Conexion H5	1/2"	2	386 710 731 794 2874
11	Llave de paso Estera	Bronce	Conexion H5	1/2"	2	386 710 731 794 2874
12	Guardabarras	Hierro Fundido o Plastico	Conexion H5	1/2"	2	255 386 1593/2 2874
13	Codo	Bronce	Conexion H5	1/2"	2	255 386 1593/2 2874
14	Codo	Bronce	Conexion H5	1/2"	2	255 386 1593/2 2874
15	Terminal Pilon	Bronce	Conexion H5	1/2"	2	255 386 1593/2 2874 2836
16	Medidor domiciliario con uerucas de vidrio	Bronce	Conexion H5	1/2"	1	1730 of 2002
17	Nicho Aereo	Cuero en Bronce/ capilla de Aluminio/ cebra vidrio, Resca diferenciada u Dimensiones 700x250x550	Conexion HI	variable x 1/2"	1	2836 of 2005
18	Coffer de zona en carga para conexi a tuberías rígidas	Alumbrilla Hornigón, prefabricado o Infil. Inox. Sello en caucho. Pernos en acero	Conexion HI	variable x 1/2"	1	2836
19	Encamizado	PVC	Clase 4 o superior	50	1	399
20	Caja Guardia Medidor con tapa y m recangular	Alumbrilla Hornigón, prefabricado o Infil. Sello en caucho. Pernos en acero	Dimensiones 300x300x486. Resistencia 700 kg.	50	1	2836 of 2005
21	Nicho Termico con Tapón	Alumbrilla Hornigón, prefabricado o Infil. Sello en caucho. Pernos en acero de poliestireno expandido 38 mm.			1	2836 of 2005



DETALLE ATRAVESO BAJO CALZADA ENCAMISADO DE PVC CLASE 4 PARA PROTECCION DE TUBERIA



OPCION PROTECCION DE MEDIDOR NICHOS AEREO TERMICO



OPCION PROTECCION DE MEDIDOR SUBTERRANEO

- NOTAS:**
- A.- NO SE PERMITE LLAVE DE JARDIN EN LOS BASTONES SOLO SE PERMITE FUERA DEL NICHOS AEREO Y O CAMARA DESPUES DE LA LLAVE DE PASO
 - B.- SE DEBERAN INSTALAR NICHOS TERMICOS EN LAS SIGUIENTES LOCALIDADES: LONGUIVAY, VILCUM, CHEROUENCO Y QUACAUTIN, VICTORIA, QUICO, PUCON, VILLARRICA Y LICAN RAY
 - C.- EL ARRANQUE DE AGUA POTABLE DEBERA QUEDAR ENTERRADO COMO MINIMO 30cm POR ENCIMA DE CUALQUER TUBERIA DE ALICATIZADO D.- LA CAPA DE MATERIAL DE RELLENO DEBERA QUEDAR EXENTA DE PIEDRAS. TAMAÑO MAXIMO 1 1/2"
 - E.- EL EJE VERTICAL DE LA LLAVE DE PASO DE VEREDA DEBERA SER CONCENTRICO CON EL EJE VERTICAL DEL ELEMENTO GUARDA LLAVE PARA PERMITIR UN CIERRE EXPEDITO
 - F.- PARA NICHOS TERMICOS SUBTERRANEOS UTILIZAR TAPA METALICA Y POLIESTIRENO EXPANDIDO a=38mm
 - G.- N 1.5 CORRESPONDE A LA DESIGNACION DEL MEDIDOR DE 30MM
 - H.- ESTE DISEÑO DE ARRANQUE DEBE CUMPLIR CON LO INDICADO EN EL NUMERAL 5.1.3 DE LA NCH. 2836